

16. februar 2020

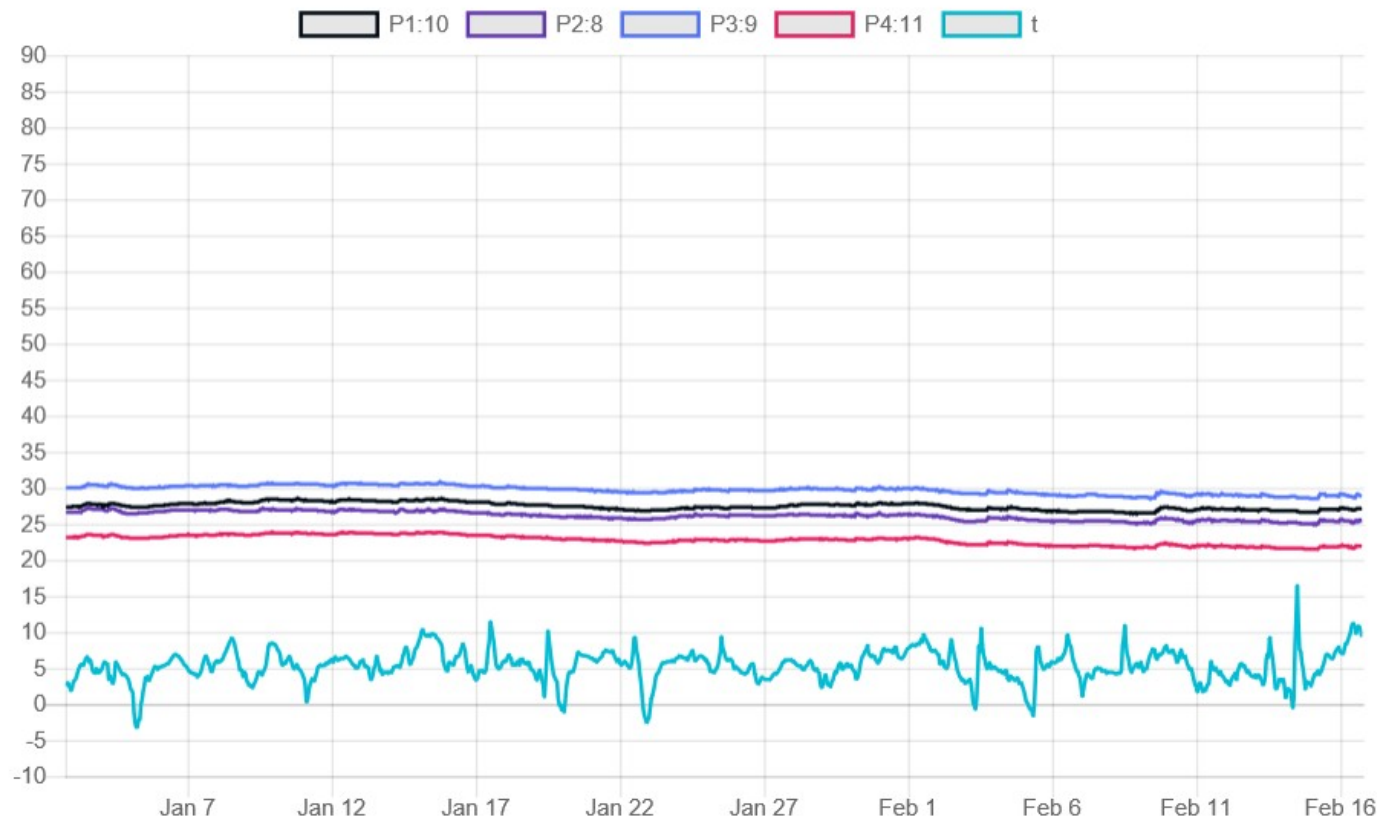
Sidste værdi

P1	P2	P3	P4
27.1	25.5	28.9	21.9

Dato / Klokkelæt	Status	Temperatur	Batteri
2020-02-16 17:48:22	Aktiv	9.4	100% (6.64)

Variation i vægt

(Kg)	$\Delta P1$	$\Delta P2$	$\Delta P3$	$\Delta P4$
1 Dag	0.1→	0.1→	0.0→	0.1→
3 Dage	0.3	0.3	0.2	0.3
1 Uge	0.1	-0.2	-0.3	-0.2
3 Uger	-0.1	-0.6	-0.7	-0.8



Man kan se staderne har taget lidt på i vægt over de sidste (lune) dage. Forhåbentlig henter de pollen.

Vægt 19. oktober 2019:

10: **30,3** kg - heraf sten: 7, 3 kg. Stade: 23 kg.
 8: **31,1** kg – heraf sten: 7 kg. Stade: 24,1 kg
 9: **34,7** kg – heraf sten: 5,8 kg. Stade: 28,9 kg
 11: **27** kg – heraf sten: 3,7 kg. Stade: 23,3 kg

16. februar 2020. Tabt i vægt siden 19. oktober.

27,1 kg. Tabt i vægt: 3,2 kg (200 g. siden 2. januar)
25,5 kg. Tabt i vægt: 5,6 kg (1,1 kg siden 2. januar)
28,9 kg. Tabt i vægt: 5,8 kg (1,1 kg siden 2. januar)
21,9 kg. Tabt i vægt: 5,1 kg (1,2 kg siden 2. januar)

Stade 8 er en lille familie. 9 er på 9 tavler, 10 er på 8-9 rammer.

Et magasin med bund, top og 10 voksrammer vejer 6,2 kg.